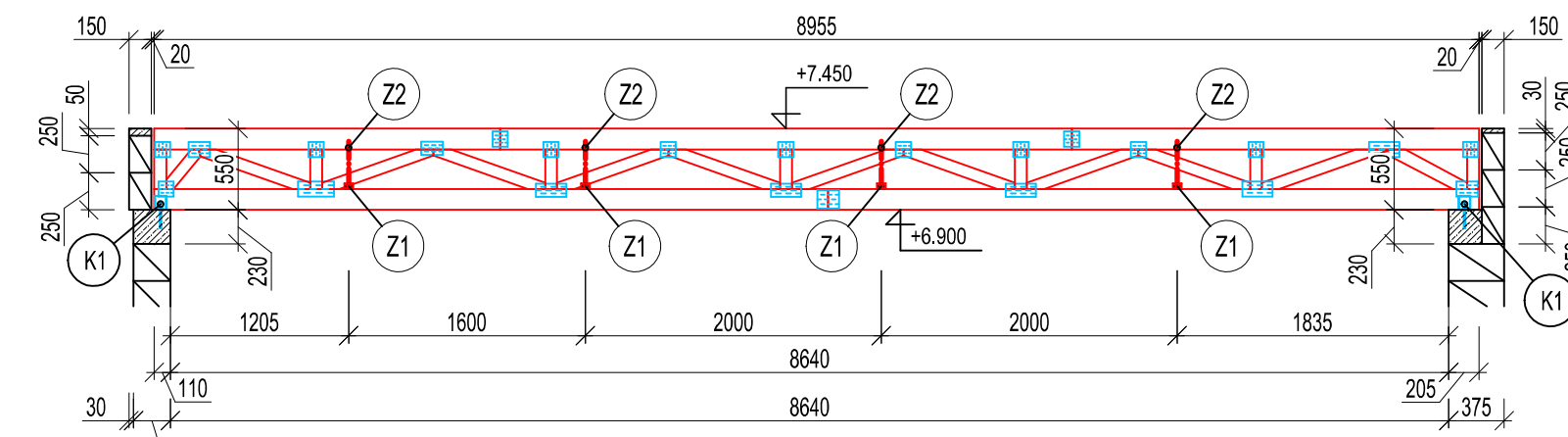


POHLED NA VAZNÍK V2



V1	DŘEVĚNÝ SBIJENÝ VAZNIK Z FOŠEN, VÝROBNÍ ROZMĚR: L x H x B = 8955 x 550 x 50mm, KS=5
V2	DŘEVĚNÝ SBIJENÝ VAZNIK Z FOŠEN, VÝROBNÍ ROZMĚR: L x H x B = 5985 x 550 x 50mm, KS=19
Z1	DŘEVĚNÉ PODÉLNÉ ŽTUDIŽLO SPODNÍCH PÁSŮ VAZNIKU Z HRANOLU 60/40mm, L=2x16,5+2x2,8=38,6m
Z2	DŘEVĚNÉ PODÉLNÉ PŘÍHRADOVÉ ŽTUDIŽLO (ONDŘEJOVÝ KŘÍŽE) Z PRKEN 30/120mm, L=150,0m

(K1) - KOTVENÍ VAZNIKŮ DO VĚNCŮ POMOCÍ SPOJOVACÍCH ÚHELNIKŮ L95x80x3-80mm PŘES CHEMICKÉ KOTVY M12x250+SVORNIKY M12x130  
-KS=5x4+19x4= 96

☐ STÁVAJÍCÍ NOSNÉ ZDIVO Z OHĚV PLNÝCH PÁLENÝCH TŘÍDY PEVNOSTI P10, P15 NA MALTU M0, M2,5, M5  
NEBO Z TVAROVEK TL 375mm PEVNOSTI P15 NA MALTU M10

☐ NOVÉ ZDIVO Z TVAROVEK TL 150, 250, 375mm PEVNOSTI P5, P10, P15 NA MALTU M5, M10

 NOVÉ OCELOVÉ PRVKY


☐ NOVÉ DŘEVĚNÉ KONSTRUKCE



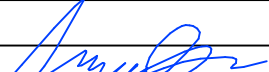

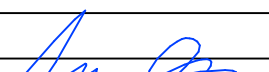
DŘEVO: C22 - JEHLIČNATÉ (SI)  
TŘÍDA PROVOZU: 2

-OCEL:	-S 235JR
-MATERIÁL:	-TR. PEVNOSTI 8.8

- PŘED VÝROBOU DŘEVĚNÝCH PRVKŮ JE NUTNÉ OVĚŘIT STAVAJÍCÍ ROZMĚRY STAVBY TAK, ABY NEDOŠLO K ROZPORU MEZI PROJEKTOVOU DOKUMENTACÍ A STAVBOU  
- V PŘÍPADĚ NESROVNALOSTI MEZI JEDNOTLIVÝMI ČÁSTMI DOKUMENTACE PLATÍ, ŽE STAVEBNĚ ARCHITEKTONICKÉ VÝKRESY MAJÍ PŘEDPST  
- DOKUMENTACE PRO PROVÁDĚNÍ STAVBY NEZAHRAJNE ODPAVATELSKOU DILENSKOU A MONTÁŽI DOKUMENTACI.  
- STAVEBNÍ PRÁCE BUDOU PROVĚDĚNY DLE PLATNÝCH PŘEDPISŮ, TECHNICKÝCH NORM A ZÁVAZNÝCH ČSN  
- INFORMACE Z TOHOTO DOKUMENTU MOHOU BÝT POUŽITY JENOM V SOUVISLOSTI S TÍMTO PROJEKTEM A NEMOHOU BÝT V ŽÁDNÉM PŘÍPADĚ BÉZ VÝSLOHNOHO SOUHLASU GENERALNÍHO PROJEKTANTA POUŽEVÁVANY  
- TATO DOKUMENTACE JE CHRÁNĚNÁ AUTORSKÝM ZÁKONEM Č. 121/2000 SB. A JE VLASTNICTVÍM AUTORA. NESMÍ BÝT BÉZ SOUHLASU AUTORA POUŽÍVÁNA, KOPÍROVÁNA ČI POKYTNUTY TŘETÍ OSOBY

Chronologický seznam změn a dodatků		
P.Č.	DATUM	POPIS



 <b>h - projekt s.r.o.</b> Kocunská 908/31 120 00 Praha 2 IČ: 601-68663 DIČ: CZ604-68663		PROJESE 		POLOHOPISNÝ SYSTÉM MÍSTNÍ	
VĚSTVOR MÚ Varnsdorf, nám. E.Beneše 470, 407 47 Varnsdorf		ZP Ing. P.Hruschka 		PŘEKL Radim Oliva 	
ROZP. PRŮJ. Ing. David Mareček, Ph.D. 					
MĚTO STAVBY Otavská 2931, 407 47, Varnsdorf					
STAVBA <b>ZS Varnsdorf - provozní zázemí          vestavba šatny</b>		PROJESE STAVEB-KONSTR.ŘEŠENÍ		<b>D.1.2</b>	
ČASŤ <b>SKŘ - stavebně-konstrukční řešení</b>		DATUM 08/2019		ČÍSLO VŘESU	
OBŠAH <b>KROV</b>		STUPĚŇ JPD		ČÍSLO DÍKU 049	
		NERÝTO 1:50		<b>b-04</b>	